

## パーマナントコースのご案内

サーチウォークの過去の大会コース図をパーマナントコース（常設コース）として開放しています。

サーチウォークに興味がある方、もっと上達したい方、大会の日程にスケジュールが合わず悔しい思いをされていた方など、そんな方々のために好きな時に楽しんでいただけるよう、パーマナントコースを用意しています。（詳しくはHPパーマナントコースのページをご覧ください。）

コース設定箇所（順次拡大中）

最寄駅	スタート地点
□東海道線	戸塚駅 駅前
	大船駅 駅前
□根岸線	本郷台駅 駅前
	港南台駅 中央公園、西公園他
	洋光台駅 駅前
	磯子駅 駅前
	新杉田駅 磯子スポーツセンター
	根岸駅 駅前
	関内駅 駅前
	桜木町駅 駅前
□横須賀線	東戸塚駅 駅前
	鎌倉駅 駅前
	北鎌倉駅 駅前
□地下鉄線	舞岡駅 舞岡地区センター
	港南中央駅 港南地区センター
	新横浜駅 新横浜公園
□湘南モルレル	湘南町屋駅 駅前
	湘南深沢駅 駅前
	西鎌倉駅 駅前
□小田急線	片瀬江ノ島駅 片瀬市民センター
	善行駅 県スポーツセンター、駅前
	湘南台駅 駅前
	厚木駅 海老名運動公園
□京急線	杉田駅 駅前
	上大岡駅 駅前
	屏風浦駅 駅前
	追浜駅 駅前
□シーサイドライン	野島公園駅 野島公園
□東急田園都市線	宮崎台駅 川崎市青少年の家
□その他	市営バス 横浜三ツ沢公園
	大雄山駅 駅前

## サーチウォーク協会のご案内

目的：サーチウォーク競技の普及、指導者研修、支部クラブ設立。

組織：各支部長が下記の各務を分担

会議：毎月の運営会議。理事会・総会。随時開催各委員会

役割分担：渉外・事務局・広報・行事・会計

年間行事：毎月第三日曜日の大会と年一回の研修会

公認指導者資格制度（詳しくはHPにて）

- ・初級指導員／上級指導員
- ・支部指導者 <支部数 6支部>

活動拠点：さかえ区民活動センター

(JR 根岸線本郷台駅前)

### ◆◆ 協会沿革 ◆◆

平成12年 サーチウォーク誕生

平成13年 栄区サーチウォーク倶楽部設立

平成20年 日本サーチウォーク協会設立

平成21年 横浜市レクリエーション連合へ加盟

朝日新聞にて紹介される(2/10号)

平成24年 神奈川県レクリエーション協会へ加盟

平成26年 読売新聞にて紹介される(6/23号)

横浜市の特定非営利活動法人認定(9/18)

平成27年 15周年記念大会および祝賀会開催

平成29年 金江会長が「平成29年度全国レクリエーション普及振興功労者表彰」受賞

平成30年 金江会長が「平成30年度神奈川県体育功労者表彰」受賞

平成31年 川崎市レクリエーション連盟へ加盟

## ホームページのご案内

サーチウォークに関する

- 競技ルールの説明
- 電柱番号のしくみ
- 大会案内および結果
- 広報紙サーチウォーク通信
- 指導者講習会案内
- パーマナントコース案内

等を紹介しています。



<http://www.search-walk.com>

新型コロナ禍の中でも楽しめる競技

# サーチウォーク のご案内



でんちゅうくん

特定非営利活動法人  
日本サーチウォーク協会

<http://www.search-walk.com>

サーチウォークは横浜で誕生した新しい競技で、いわば「街なかのオリエンテーリング」。

ウォーキングに「オリエンテーリング」の面白さを取り入れ、街なかにある電柱を探しながら歩きます。

電柱を見つけだす楽しさ、道迷いや制限時間との闘いのなかで、アツという間に5~7km近くを歩いてしまします。

競技のあとに残る不思議な充実感。これこそがサーチウォークの醍醐味となっています。

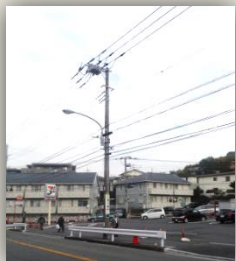
新型コロナ禍の中でも、三蜜を避けて楽しめる競技。新しいカタチのウォーキングです。

↓ この様な地図を片手に歩きます



所属：神奈川県レクリエーション協会  
横浜市レクリエーション連合  
川崎市レクリエーション連盟

# サーチウォークとは



街なかで見かける電柱。この電柱を使って行う新しいカタチのウォーキングです。

電柱の位置を推定する楽しさ、それを見つけた時の感動、地図読みの楽しさ、制限時間との戦いの中での駆け引きのスリル、といろいろな場面で楽しめるのがサーチウォーク。

頭を使い、体を動かしてアツという間に時間が過ぎてしまい、病みつきになること請け合いなスポーツです。

## ◆電柱番号の仕組み



電柱には左の写真のように番号札がついています。

一つは『NTT』の札です。  
協和支線の24の左3、左6  
というように下から読みます。  
※意味は、協和支線の始点より24番目にある電柱から左に3本行き、さらにその電柱より左に6番目にある電柱という事です。  
この札が探す時の問題となります。

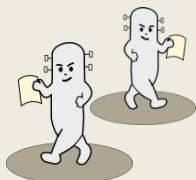
もう一つは『東電（東京電力）』の札です。

数字の『164』が問題の答えとなります。

このような電柱番号の仕組みを利用して競技を楽しみます。

道	1	2	3	4	5	6	7	8
N	舞岡線 L13 45	舞岡線 左2 左1 69	百合ヶ丘 支線 左1 21	鎌谷支 線 右5 24	鎌谷支 線 右6 39	八木支 線 左3 3	八木支 線 左4 9	水田支 線 直1 左1 15
P	10	6	15	10	10	10	15	15
T								

競技では、左図の様な「問題」を解きながら電柱を探していきます。



電柱の位置を推定し、「目指す電柱に向かって一直線に突進！」は大きですが、見つけた時は達成感がありますよ～。

# 競技ルールおよび競技の流れ

- 1、競技開始時に作戦タイムが15分あります。  
作戦タイムでは主に電柱位置の推定及び回る順番の策定を行います。  
①コース地図にあるチェックカードの電柱の位置を推定し、地図にドットシールを貼付していきます。電柱の間隔は30m、地図にあるスケールを参考にして行ってください。  
②位置の推定できたら回る順路を想定し、最短ルートを設定します。位置の推定が難しいところはどこから歩き始めるかを考えます。  
③得点ポイントは5～20ポイントに分かれ、チェックカードの「P」欄に記入されています。回るルートを設定するに当たりポイントも考慮します。



作戦タイム中

- 2、競技について  
①競技時間は原則60～90分間です。  
時間をオーバーした場合1分間につき3ポイントの減点となります。また、30分以上のオーバーは参考記録として扱われますので注意してください。  
②競技は必ず徒歩にて行います。また、電柱番号は車道側にあるので、車等には十分に気を付けて事故が無いよう配慮します。  
③目標の電柱を探したら、東電の番号を「T」欄に記入します  
④途中、時間の経過には留意し、時間オーバーしないようにします。  
⑤ゴールしたら地図を受付へ渡し、「ゴール時刻」を確認の上記入してもらいます。  
⑥獲得ポイント・所要時間を計算し、減点がないかも確認します。  
⑦全員がゴールし、集計が完了次第表彰式となります



# サーチウォーク大会へのご案内

- 対象者：どなたでも参加大歓迎（事前申込み不要）  
ただし、小学生以下は保護者同伴のこと。  
開催日：毎月第三日曜日（詳細はHPにて確認）  
競技時間：9：30～12：00  
参加費：一般400円（会員300円）  
持参物：時計、筆記具、飲み物  
※歩きやすい服装で



# 会員入会のご案内

入会申込み：氏名、年代、住所、電話、メールアドレス（携帯・PC）を記入の上、下記申込み先へお願いします。

お申込先：メール [info@search-walk.com](mailto:info@search-walk.com)  
（※ホームページからもお申込みいただけます）  
FAX 045-892-3949

年会費：1,200円  
※期中での入会の場合は月割りとなります。

問合せ：上記メールアドレスにメール、もしくは  
TEL 090-3579-0140  
日本サーチウォーク協会  
担当：金江

