

横浜スポーツ・レクリエーションフェスティバル 『秋を彩るいろいろフェスタ』の会場で！！



新しいウォーキングのカタチ！！

サーチウォーク 桜木町エリアにて体験会開催

10/12

時間 10:00~14:00
(土) 会場 MM21 日本丸メモリアルパーク

桜木町駅より徒歩約5分

電柱を探しながらのウォーキングです。電柱を見つけた時は思わず「あった～！やった～！」と大喜び、反面なかなか見つからずに焦ったりしての一喜一憂で時間の経つのが早いこと、あっという間に4～5kmを歩いてしまいます。

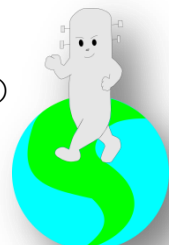
歩く時間は90分程度。電柱を探すのに頭を使ったりする脳トレに加えてのウォーキングです。小学生からご年配の方々まで気軽に楽しめます。

初心者の方々の体験参加大歓迎！！ 会員が懇切丁寧にサポート致します。

- ◆日 時：2019年10月12日(土)
- ◆開催時間：10時～14時
- ◆開催場所：[MM21 日本丸メモリアルパーク](#) (JR 桜木町駅徒歩5分くらい)
- ◆対象者：小学校4年から大人の方まで (小学生は保護者同伴でお願いします)
4～5km程度を無理せずに歩ける方
- ◆申込み&問合せ：

TEL またはメールに住所・氏名・電話番号を記入いただき下記へ
TEL090-9136-9367 (姉川) メール info@search-walk.com
※HPからも申込みいただけます。

- ◆募集人員：30名程度 (当日受付あり；できるだけ事前申し込みをお願いします。)
- ◆参加費：無料
- ◆持参物：筆記具、時計、飲み物、ウォーキングスタイルで
- ◆主催：NPO法人日本サーチウォーク協会



詳しくは
HPにて